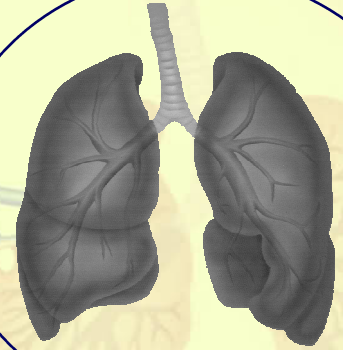
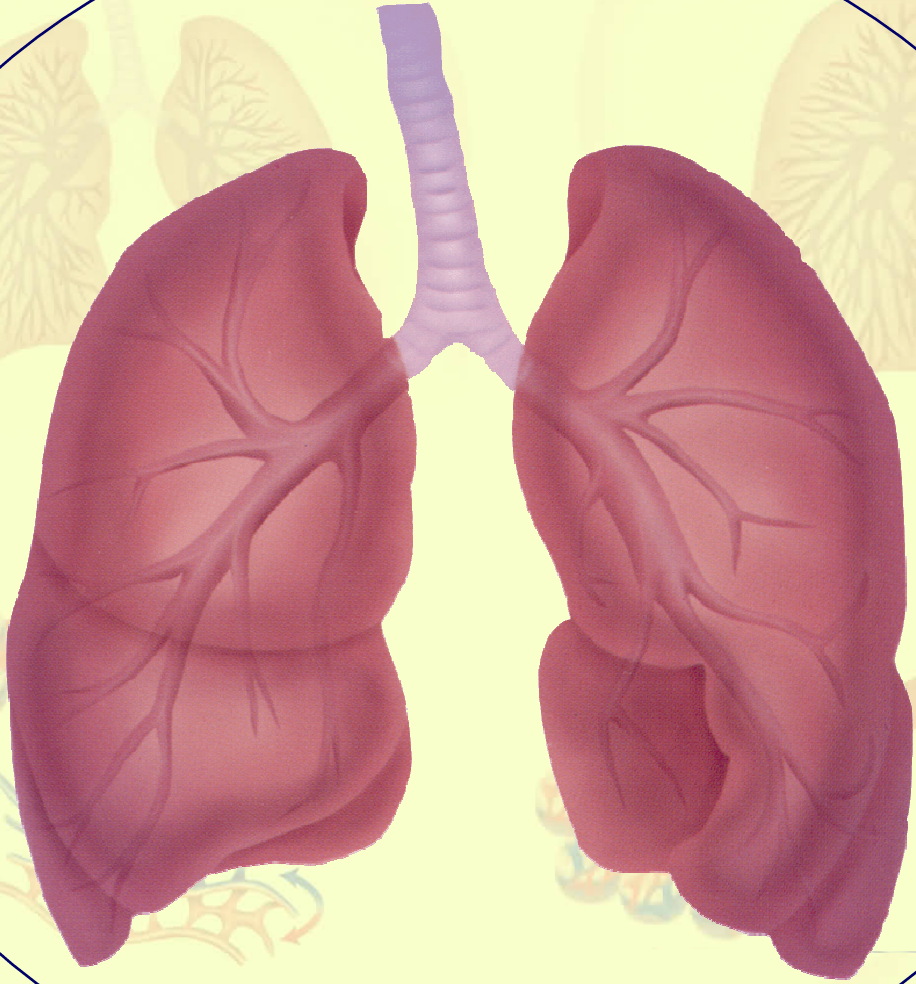


أمراض حساسية الصدر الربو



ما هو تعريف الربو؟

الربو هو إلتهاب غير جرثومي يصيب الشعب الهوائية مما يؤدي إلى إنقباضها وتضييقها فتصبح الطبقة المبطنة للشعب الهوائية متورمة وملتهبة.

أعراض الربو

تتفاوت أعراض الربو من شخص إلى آخر وذلك حسب عدد مرات حدوثها علما بأنها تنقسم إلى أربعة أنواع:

• أعراض الربو البسيطة

- صعوبة في التنفس (كتمه).
- سعال (كحة) غالبا ما تكون جافه و أحيانا تكون أثناء النوم فقط.
- صفير في الصدر.
- علما بأن هذه الأعراض البسيطة تزول بعد استخدام البخاخات الموسعة للشعب الهوائية.

• أعراض الربو المتوسطه

- وهى تكرر أعراض الربو البسيطة لفترات أكثر وأطول وبمعدل أكثر من مرتين أسبوعيا خلال النهار أو أكثر من مرتين ليلا في الشهر.
- وفى هذه الحالة يكون المريض بحاجة لإستخدام البخاخات الموسعة للشعب الهوائية بشكل يومي.

• أعراض الربو الشديده

- وهى تكرر للأعراض السابقة بصفه مستمره وبدون انقطاع خلال النهار وتؤدي إلى إضطراب النوم ليلا، وأحيانا ”عدم النوم.
- عدم مقدرة المريض على القيام بأي نشاط

جسماني.

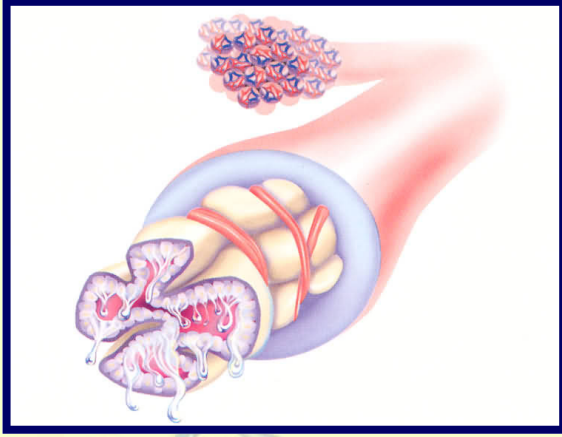
- خفقان في القلب (زيادة في ضربات القلب).
- وفى هذه الحالة يكون المريض بحاجة لاستخدام البخاخات الموسعة للشعب الهوائية بشكل مكثف.

• أعراض الربو الخطيرة

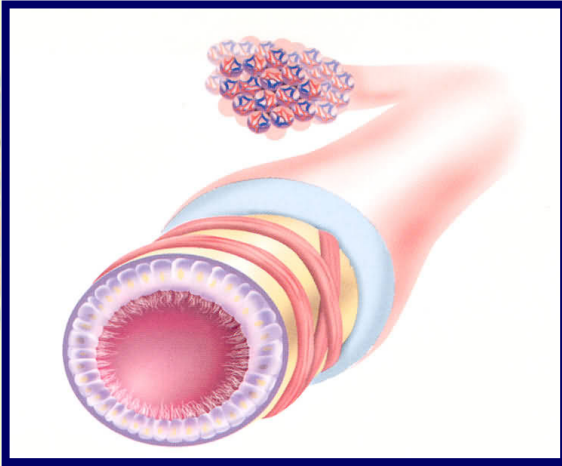
- عدم المقدرة على التحدث.
- عدم المقدرة على الاستلقاء (النوم).
- إزرقاق في الشفتين وأطراف الأصابع وقد يصاب أيضا بقلق وهذيان.
- وفى هذه الحالة المرضية عليه مراجعه قسم الطوارئ مباشرة

ما هي مثيرات الربو؟

- الإلتهابات الفيروسية للجهاز التنفسي مثل (الزكام).
- الملوثات مثل (دخان السجائر والغبار...).
- العطورات.
- مواد التنظيف.
- البويات (الدهان).
- التغيرات المفاجئه في الطقس أو مواسم معينة في السنة.
- حبوب لقاح الأشجار.
- الحشرات.
- الحيوانات والطيور.
- بعض أنواع الأدوية مثل (الأسبرين و البنسلين).
- بعض أدوية الضغط.
- التحسس من أدوية الروماتيزم.
- مشاكل الجيوب الأنفية.
- إرتجاع أحماض المعدة للمريء.



منظر لإحدى الشعبات الهوائية لمريض الربو حيث يلاحظ ضيق الشعب الهوائية نتيجة لإنقباض العضلات المحيطة بها، وكذلك نتيجة لتورم و احتقان أغشية الشعب الهوائية و انسدادها بالإفرازات



منظر لإحدى الشعبات الهوائية السليمة